

Aislamiento acústico:

Ensayo de referencia ventana de 2 hojas 1700 x 1585 mm

Ensayo según norma UNE-EN ISO 140-3:1995

	Rw	(Ca,Ctr)	Ra
 4-8-4	29 dB	(-1,-3)	28,9 ± 1,0 dBA

Rw: Índice de Reducción Sonora Ca: Corrección a Ruido Rosa Ctr: Corrección a Ruido de Tráfico Ra: Índice de aislamiento a Ruido Aéreo
Incertidumbre asociada a Rw: ± 2dB

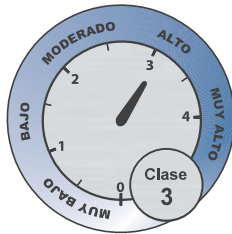


Dimensiones máximas ventana:
ancho L : 3200 mm
alto H : 1700 mm
Peso máximo/hoja: 90 kg
Vidrio de espesor máximo: 19 mm

Ensayos de comportamiento a factores externos:

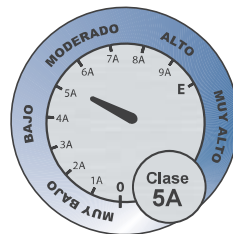
Ensayos de referencia ventana de 2 hojas 1700 x 1585 mm, vidrio 4-8-4

Permeabilidad al Aire



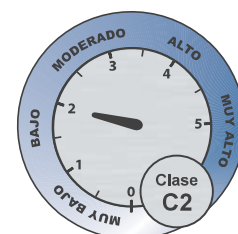
Ensayo según norma UNE-EN 1026:2000
Clasificación según norma UNE-EN 12207:2000

Estanqueidad al Agua



Ensayo según norma UNE-EN 1027:2000
Clasificación según norma UNE-EN 12208:2000

Resistencia al Viento

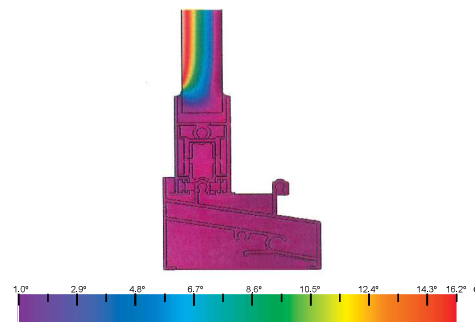


Ensayo según norma UNE-EN 12211:2000
Clasificación según norma UNE-EN 12210:2000
y norma UNE-EN 12210AC:2000

Transmisión térmica:

	Ug (W/m²K)	ancho x alto (mm)	Uw (W/m²K)
4-12 aire-5	2,9	1200 x 1400	4,57
		1400 x 1700	4,35
		1700 x 1580	4,21
4-12 aire-6	1,9	1200 x 1400	4,00
		1400 x 1700	3,72
		1700 x 1580	3,56
4-16 argón-6 bajo emisor	1,1	1200 x 1400	3,54
		1400 x 1700	3,21
		1700 x 1580	3,05

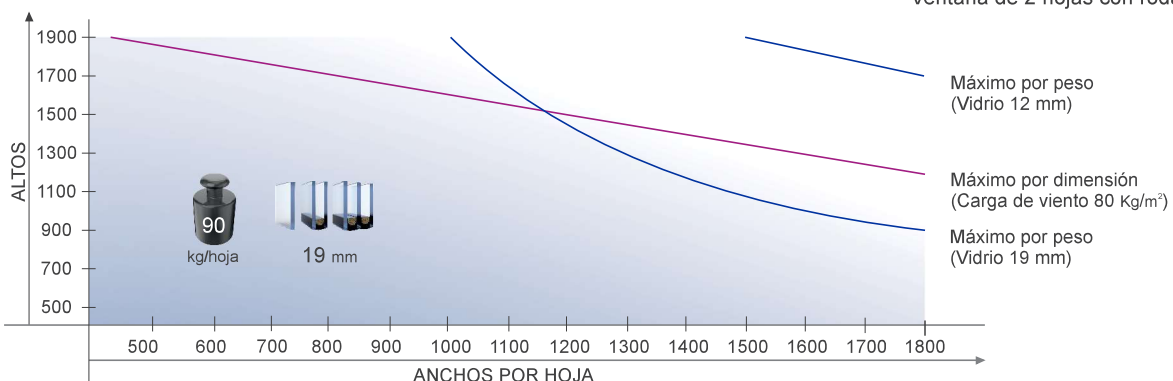
Ventana de 2 hojas



Ensayo según norma UNE-EN ISO 10077-2:2008
y norma UNE-EN ISO 10077:2001.

Tabla orientativa de dimensiones en función del peso, dimensión y carga de viento:

Ventana de 2 hojas con rodamiento tándem



Los valores indicados en estas tablas no se garantizan si no se han seguido las directrices de fabricación y usado productos suministrados por Extrugasa